

概述

原理图浏览器允许您在XJTAG内部快速查看电路元件的逻辑安排。它被集成到XJDeveloper和XJRunner，并且可以从在XJDeveloper或从嵌入在XJRunner测试输出的任何设备，net或引脚启动。这就省去了不断变化应用程序来查看原理图。

您可以使用浏览器来快速了解电路中正在使用的设备，以帮助识别故障和调试测试。简单的链接带您直接从您的XJTAG系统，在查看器中突出显示原理图的相关部分，而智能网表搜索，可以让您直接导航到电路的其他元素。

免费集成在XJDeveloper和XJRunner中

原理图浏览器是集成于XJDeveloper和XJRunner的一个标准功能，帮助工程师迅速了解电路的功能。

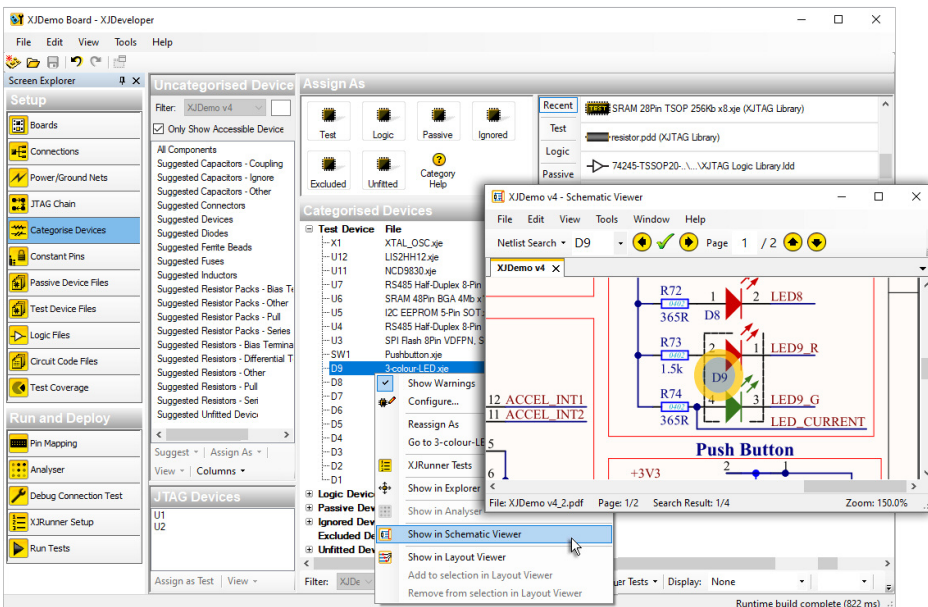
保密性保障

当生产厂商使用XJRunner软件中的浏览器功能时，你必须从XJDeveloper中导出原理图信息到XJRunner中；相反如果生产厂商需要对这些原理图信息保密时，可禁止原理图信息输出到XJRunner，用户可根据需求灵活控制。

查找器件，net或引脚只需几秒钟

无论您是开发测试或调试板，搜索原理图上的一个器件，网络或管脚是一种常见的任务。原理图查看器简化了这一过程，使用其智能文本分析以及PDF书签带你到原理图的最相关的部分。

浏览器在你设置XJTAG测试系统时是非常有帮助的，你可以使用简单的上下文菜单来查看任何设备相关的原理图的部分。这些菜单提供整个系统，并检讨测试覆盖率是XJTAG



主要优点

- 加快测试的创建和原型和制造电路板的调试
- 改进的搜索功能*

特性

- 集成在XJDeveloper和XJRunner中
- 搜索引脚/网络/设备时显示最佳匹配
- 聪明，自学习搜索
- 搜索元数据，以及在PDF文档中的表面文字*

*需要可搜索的PDF文档

在其设计对于测试分析报告，即使可以用来在安装的每一个阶段。

一旦你收到你的第一个原型硬件，并开始运行测试，原理图查看器允许你直接导航到那些被确定为有故障的net节省您的时间和精力。这可以帮助你了解是否问题是由真正的硬件故障引起的，或仅仅是配置的问题 - 如未安装器件。

如果您需要检查器件是否已正确安装到您的主板可以使用XJTAG布局查看器来找出它的物理位置。

通用数据导入

浏览器可用于可以产生标准的PDF文档的输出的任何原理图捕获工具。

Distributor / Technology Partner