

XJTAG Systeme

XJTAG bietet eine Reihe von Softwarepaketen an, um den Anforderungen Ihres Unternehmens gerecht zu werden.

Test Developer Pro enthält die komplette Programmfolge von Boundary-Scan-Anwendungen – XJDeveloper, XJInvestigator, XJRunner und XJAnalyser.

Test Developer Pro + XJIO verfügt über alle diese Softwareanwendungen sowie eine XJIO-Platine. Dies ermöglicht die Verbesserung der Abdeckung, indem Sie Ihr Board bis zu den Anschlüssen hindurch testen können.

XJDeveloper

Entwicklungs- und Debug-Umgebung für JTAG-Test und -Programmierung

XJDevelopers intuitive IDE ermöglicht die schnelle und einfache Einrichtung von Tests für Ihre Platine.

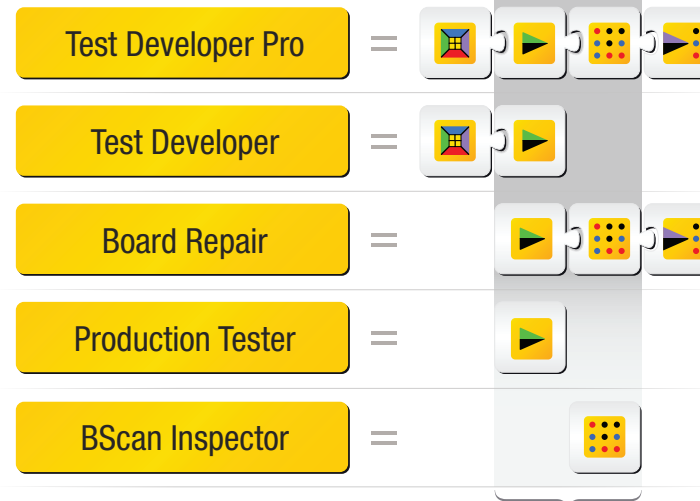
Ein automatisch generierter Verbindungstest prüft auf Kurzschlussfehler zwischen zugänglichen Netzen, Haftfehlern, Pull-Up-Widerstandsfehlern und einigen Unterbrechungsfehlern.

Sie können die Testabdeckung weiter erhöhen, indem Sie die eingebaute Bibliothek von Testmodellen verwenden, um mit Nicht-JTAG-Geräten wie Flash, RAM, Ethernet, A/D, Logic, I²C, SPI, PCI usw. zu interagieren.

Tests können eingerichtet werden, sobald das Board-Design abgeschlossen ist und ein Testbericht erstellt wurde. Der Prozess hebt Designprobleme hervor, die noch leicht beseitigt werden können, bevor Sie die Prototypen fertigen.

Der integrierte XJRunner ermöglicht den Betrieb des kompletten Testsystems während der Board-Entwicklung. Eine eigenständige XJRunner-Lizenz ist enthalten, so dass Sie die Entwicklung vor der Übergabe an die Produktion testen können.

Wählen Sie Ihr XJTAG-Software-Paket



Selbstständige Versionen von XJRunner und/oder XJAnalyser sind in Ihrer integrierten Umgebungslizenz auch enthalten

XJDemo-Board & Tutorials

Das XJDemo-Board und interaktive Tutorials führen Sie durch die Entwicklung Ihres ersten Testsystems mit XJTAG.

Integration

Sie können XJTAG mit ATEs, Test-Leitprogrammen wie NI LabVIEW™, NI LabWindows™ oder benutzerdefinierten Anwendungen, in Visual Basic und C# geschrieben, integrieren.

Unterstützung und Wartung

Technische Unterstützung per Mail, Telefon- und Web-Meetings, Bug-Fixes, Produkt- und XJEase-Bibliotheks-Updates. Im ersten Jahr inklusive, danach wenden Sie sich an Ihren lokalen Händler.

JTAG-Ketten-Debugger

Mit allen Paketen inklusive. Hilft Ihnen bei der Suche fehlerhafter JTAG-Ketten. Überprüfen Sie die Integrität der JTAG-Signale und berechnen Sie die maximale JTAG-Taktrate.

XJFlash

Mit dem optionalen XJFlash-Modul können Sie die Flash-Programmierungsgeschwindigkeiten verbessern, mit bestimmten Flash- / FPGA-Konfigurationen bis zu 50-fach.

Anpassung / Beratung

XJTAG kann komplett fertige Testsysteme oder einzelne Modelle produzieren, um Ihre Test- und Programmieranforderungen zu erfüllen.

XJInvestigator

Produktionsreparaturstation

XJInvestigator ist mehr als nur ein Produktionslinien-Test-Tool, es ist eine Reparatur-fokussierte, integrierte Test- und Debug-Umgebung zur Fehleranalyse, die Ihnen hilft Ihre fehlgeschlagenen Boards effizient wiederherzustellen.

Er verfügt über alle Funktionen von XJRunner und XJAnalyser sowie zusätzliche Debug-Features von XJDeveloper (weitere Informationen finden Sie im Produktblatt XJInvestigator).

XJAnalyser

Prototypen-Board-Entwicklung und Echtzeit-Grafik-Board-Debugging

Dank der grafischen Oberfläche können Sie mit Geräten Ihrer JTAG-Kette interagieren, um Ihre Boards zu debuggen. Sie klicken einfach auf einen Pin, um seinen Zustand zu kontrollieren – kein Code erforderlich.

XJRunner

Laufzeitfertigungs-Test- und Programmierungsumgebung

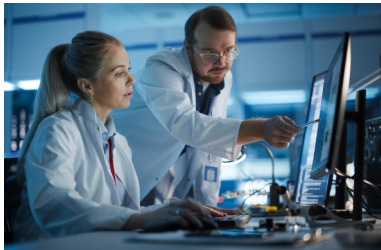
Mit XJRunner können Sie XJDeveloper-Tests durchführen. Hochpräzise Fehlerinformationen, einschließlich der integrierten Layout- und Schematic Viewer, helfen bei der Fehlersuche.

Berechtigungsstufen sorgen dafür, dass geeignete Schnittstellen erkannt und das Auslassen von Tests verhindert wird. Protokolldateien werden für Audits/Qualitätssicherungszwecke erstellt.

Sie können XJRunner für paralleles Testen und Programmieren mit Hilfscontrollern oder einem XJQuad verwenden.

Wählen Sie Ihre Hardware

XJTAG ist auf mehreren Maschinen einfach zu bedienen. Lizenzen sind nicht an einen einzelnen PC gebunden, sie können in der Hardware-Schnittstelle gespeichert oder von einem Netzwerk-Lizenz-Server kommen. Mit jeder dieser mobilen Hardware-Optionen können Sie Ihren Computer mit Ihrer Schaltung verbinden.



- Konfigurierbare Spannung
- Frequenzmessungen
- Spannung von Pin-Sets
- Spannungsmessungen
- Anzahl der JTAG-Controller
- TAPs pro JTAG-Controller
- GPIO auf Pins
- Einstellbarer JTAG-Signalabschluss
- Einstellbare Signalversatzsteuerung
- Startknopf für den Test
- Visuelle Teststatusanzeige
- TCK-Taktfrequenzen bis zu (MHz)

JTAG-Controller													Verbindung	
XJLink2	Benchtop-Entwicklung & -Testen	✓	✓	✓	✓	1	4	✓	✓	✓	✓	✓	166	USB
XJQuad	Fertigung	✓	✓	✓	✓	4	4	✓	✓	✓	✓	✓	166	USB
PXI-XJLink2	Integration mit LabVIEW	✓	✓	✓	✓	1	4	✓	✓	✓	✓	✓	166	PXI
XJLink2-3030	Serienproduktion / Testintegration	✓	✓	✓	✓	1	4	✓	✓	✓	✓	✓	166	SPEA 3030
XJLink2-3070	Serienproduktion / Testintegration	✓	✓	✓	✓	1	4	✓	✓	✓	✓	✓	166	Keysight i3070
XJLink2-CFM	Serienproduktion / Testintegration	✓	✓	✓	✓	1	4	✓	✓	✓	✓	✓	166	Teradyne TestStation

XJLink2



XJLink2 ist ein erweiterter, tragbarer Multi-TAP-JTAG-Controller mit USB 2.0.

Auf Grund des kleinen und leichten Designs kann der XJLink2 problemlos zur Zielplatte mitgenommen werden.

Die erweiterten Funktionen ermöglichen den einfachen Anschluss an eine Vielzahl unterschiedlicher Leiterplatten.

XJQuad



XJQuad ist eine 4-Port-Version des XJLink2 USB-zu-JTAG-Controllers. Er eignet sich besonders für Hersteller.

XJQuad kann zum Testen von bis zu vier Boards gleichzeitig oder unabhängig voneinander verwendet werden.

PXI-XJLink2



PXI-XJLink2 ermöglicht Ihnen die einfache Verwendung von XJTAG in PXI-basierten Testsystemen.

Ein vollständiger Satz Integrationschnittstellen und Beispiele wird mit XJTAG installiert, um eine einfache Integration in Test-Steuerungsprogramme wie LabVIEW™ und LabWindows™ oder maßgeschneiderte .NET-Anwendungen zu ermöglichen.

XJLink2-3030



Der XJLink2-3030, von SPEA genehmigt, ermöglicht praktischen, integrierten Zugang zu SPEA 3030™ ICT-Nagelbett-Board-Testern, von XJTAGs leistungsstarken Boundary Scan Test- und Programmier-tools aus.

Es passt in einen Steckplatz auf der SPEA 3030 XJLink2-Trägerplatte und ist vollständig in die SPEA Leonardo-Umgebung integriert.

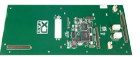
XJLink2-3070



XJLink2-3070, von Keysight Technologies anerkannt, ermöglicht XJTAG in Keysight (Agilent) i3070™ ICT-Maschinen einfach zu verwenden.

Passt in einen Steckplatz auf der Keysight i3070 Utility Card und ist vollständig in die BTBasic-Umgebung integriert.

XJLink2-CFM



XJLink2-CFM ermöglicht XJTAG in Teradyne TestStation™ ICT-Maschinen einfach zu verwenden.

Der Controller passt in einen Steckplatz auf dem Teradyne Multi-Function Application Board.

Test-I/O-Erweiterungskarten

XJIO Board	208 I/O, 8 A/D, 8 D/A, RS232/UART, Schalter, LEDs
------------	---



Services

Beratung	Turnkey-JTAG-Testlösungen, ICT-Testvorrichtungsdesign, individuelle Komponententestentwicklung
----------	--

Vertriebspartner / Technologiepartner

www.xjtag.com/partners